

Entre ciel et mer



Eternity



La Bulgarie

Superficie : 110 910 km² dont 378 km de littoral

Population : 7 640 240 hbts

Villes principales : Sofia la capitale, Plovdiv, Varna

Date d'entrée dans l'Union Européenne: janvier 2007

Monnaie : lev

Taux de change fixe : 1 EUR = 1,95583 BGN

Taux de croissance 2007 : 6.0%

Taux d'Investissements Directs Etrangers en 2007: 5,04 Mds d'Euros

Taux d'imposition sur les bénéfices et sur le revenu : 10%



Kavarna

Situé à 45 minutes au nord de Varna, la ville de Kavarna est réputée pour son port de plaisance, ses golfs, ses restaurants de poisson et ses événements musicaux. En pleine expansion, **Kavarna** attire de plus en plus la clientèle bulgare et étrangère. La rénovation du port de plaisance commencée en 2006 représente un investissement de 7.5 millions d'euros de la municipalité sur les trois ans à venir. Autre atout fondamental pour la région, la construction de trois terrains de golf 18 trous à l'entrée de Kavarna. Dès le printemps 2008, les amateurs pourront pratiquer leur sport favori sur un parcours exceptionnel au bord des falaises. C'est dans le quartier du port de plaisance que se trouve la résidence **Eternity**. Dominant la colline avec une vue imprenable sur la mer Noire, la résidence compte 104 appartements répartis dans 12 charmants immeubles aux pierres apparentes. Les luxueux appartements, du studio au 3 pièces, sont entièrement équipés dans les moindres détails.

Entièrement aménagée et piétonnière, **Eternity** propose des prestations haut de gamme dont une piscine couverte, un centre de remise en forme et des boutiques. La résidence vous donne les clés du bon investissement : situation exceptionnelle, appartements somptueusement aménagés, services uniques et gestion locative.



Eternity Port de plaisance de Kavarna

Vue mer imprenable

500 mètres de la nouvelle marina

60 km de l'aéroport international de Varna

104 appartements :

- du studio au 3pièces
- transformation de 3pièces en 4pièces sans frais suppl.
- Prêts à vivre
- 1er prix (TVA incl.): 58 589 euros

12 charmants immeubles

Résidence piétonnière

Des services uniques * :

- un centre de remise en forme Spa
- la seule piscine privée couverte du port
- une salle de fitness
- 7 bassins extérieurs
- Banque et boutiques
- Des aires de jeux pour les enfants

Qualité des finitions et aménagement complet

Gestion locative

8 500 m² de terrain

Résidence en cours de construction

Garantie décennale



Le centre de Bien-Etre et Détente

Rez-de chaussée

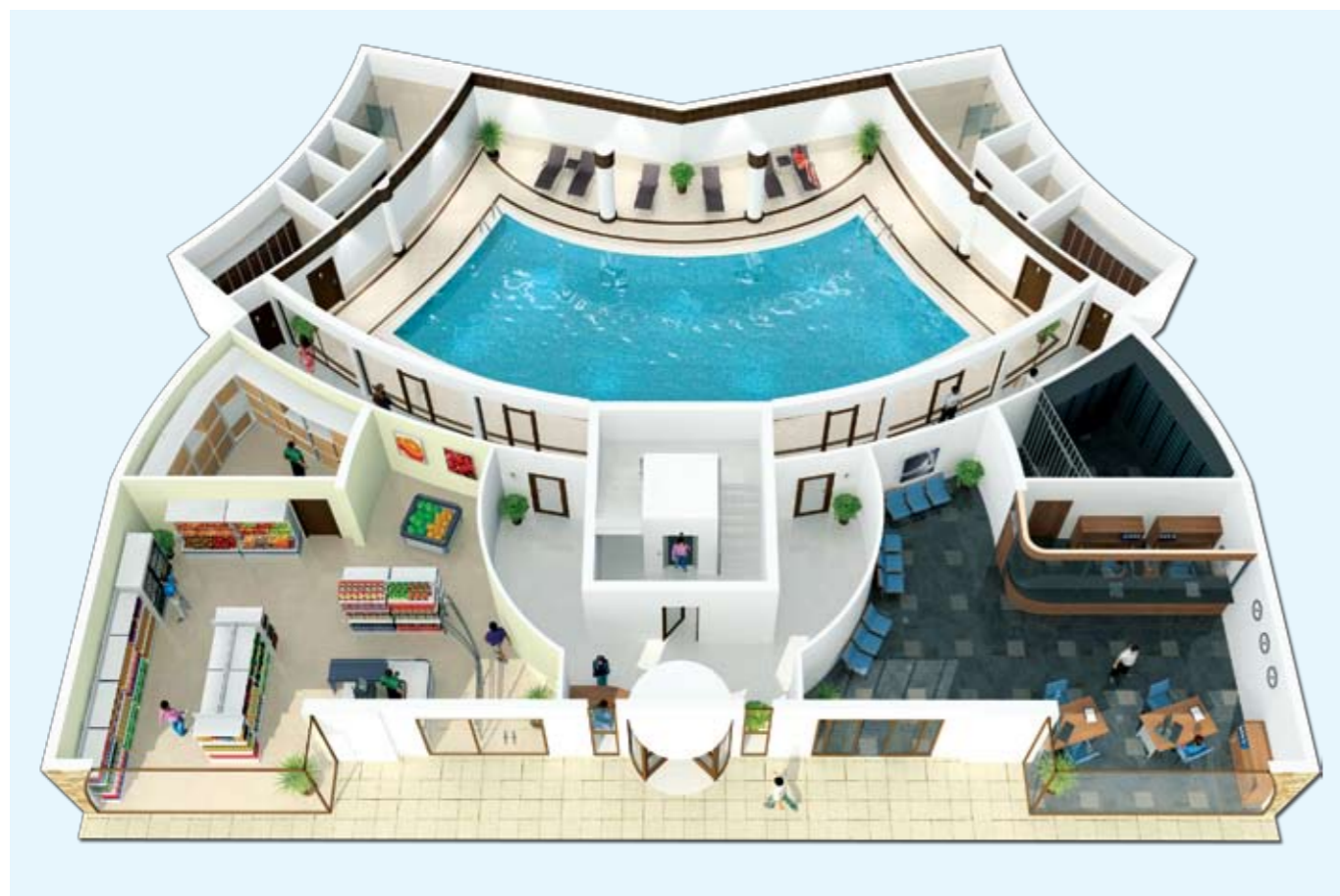
- Piscine chauffée
- Supérette
- Banque

1er Etage

- Fitness
- Aérobic
- Jacuzzi
- Sauna
- Bar

2ème Etage

- Salon de beauté
- Coiffeur
- Boutique de souvenirs
- Parfumerie
- Accessoires de bain



Rez-de chaussée



1er Etage



2ème Etage

Immeuble type 1



Situation

Rez-de chaussée et 1er étage Immeuble 1

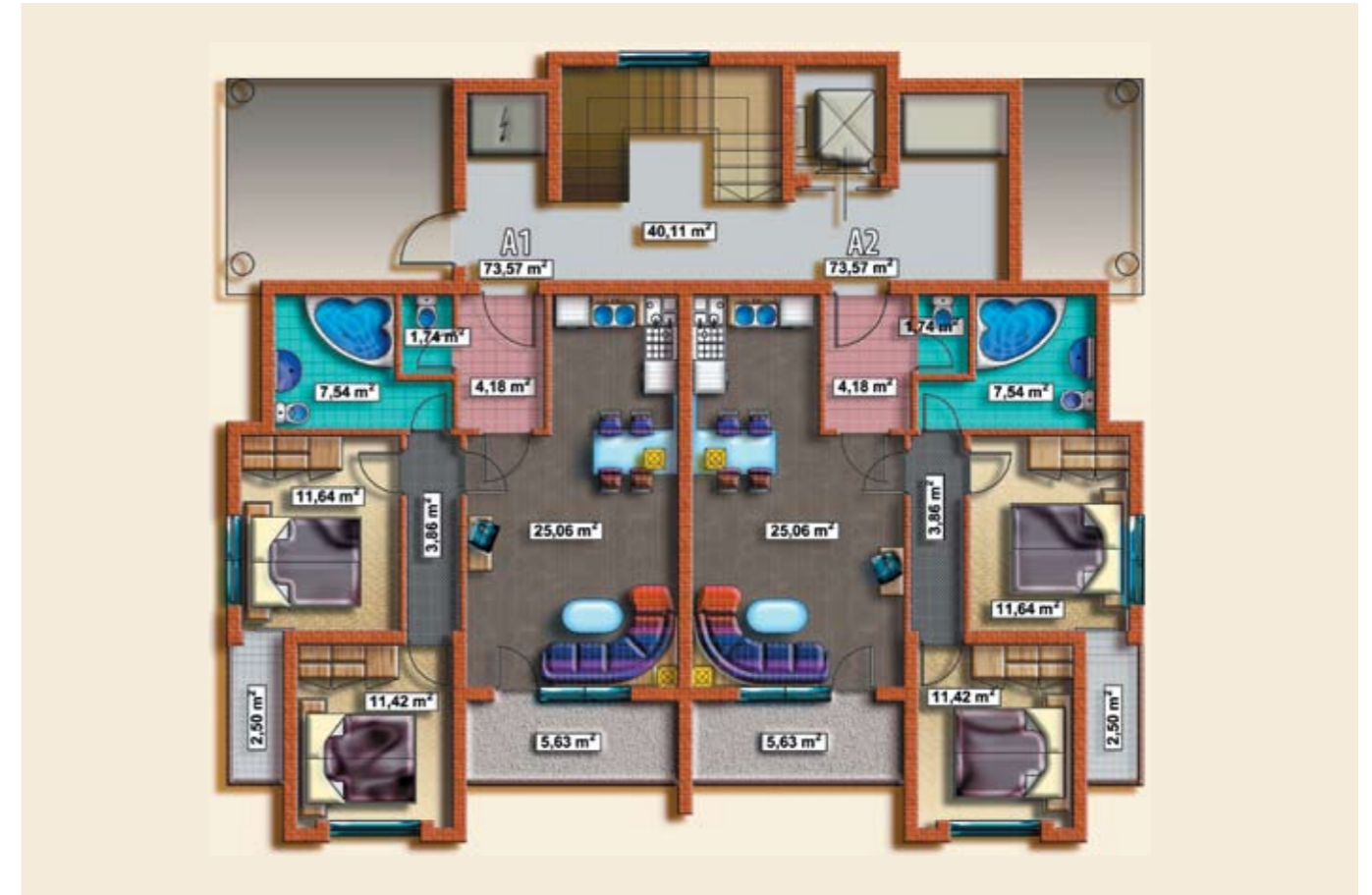


Immeuble type 2



Situation

Rez-de chaussée et 1er étage Immeuble 2



Guide d'achat

- 1/ Contactez-nous par téléphone ou par e-mail.
- 2/ Choisissons ensemble la propriété qui vous convient le mieux.
- 3/ Complétez le formulaire de réservation et renvoyez-le nous par fax ou par e-mail. Vous pouvez aussi réserver directement dans nos bureaux.
- 4/ Versez les frais de réservation de 750 Euros par virement bancaire (entièrement remboursables) ou par CB sur Internet.
- 5/ Choisissez votre échéancier de paiement.
- 6/ Signez le contrat préliminaire dans les 30 jours suivant la réservation.
- 7/ Effectuez votre premier règlement à la signature du contrat préliminaire.

