



Crystal·Spa·Aparthotel

partie de golden valley village

## Mirella 9/ Appartement P6

2 pièces

Entrée : 6.02 sq.m.

Terrasse : 23.42 sq.m.

Salon + cuisine : 28.72 sq.m.

Chambre : 19.72 sq.m.

Salle de bain (1) : 5.53 sq.m.

Entrée : 6.02 sq.m.

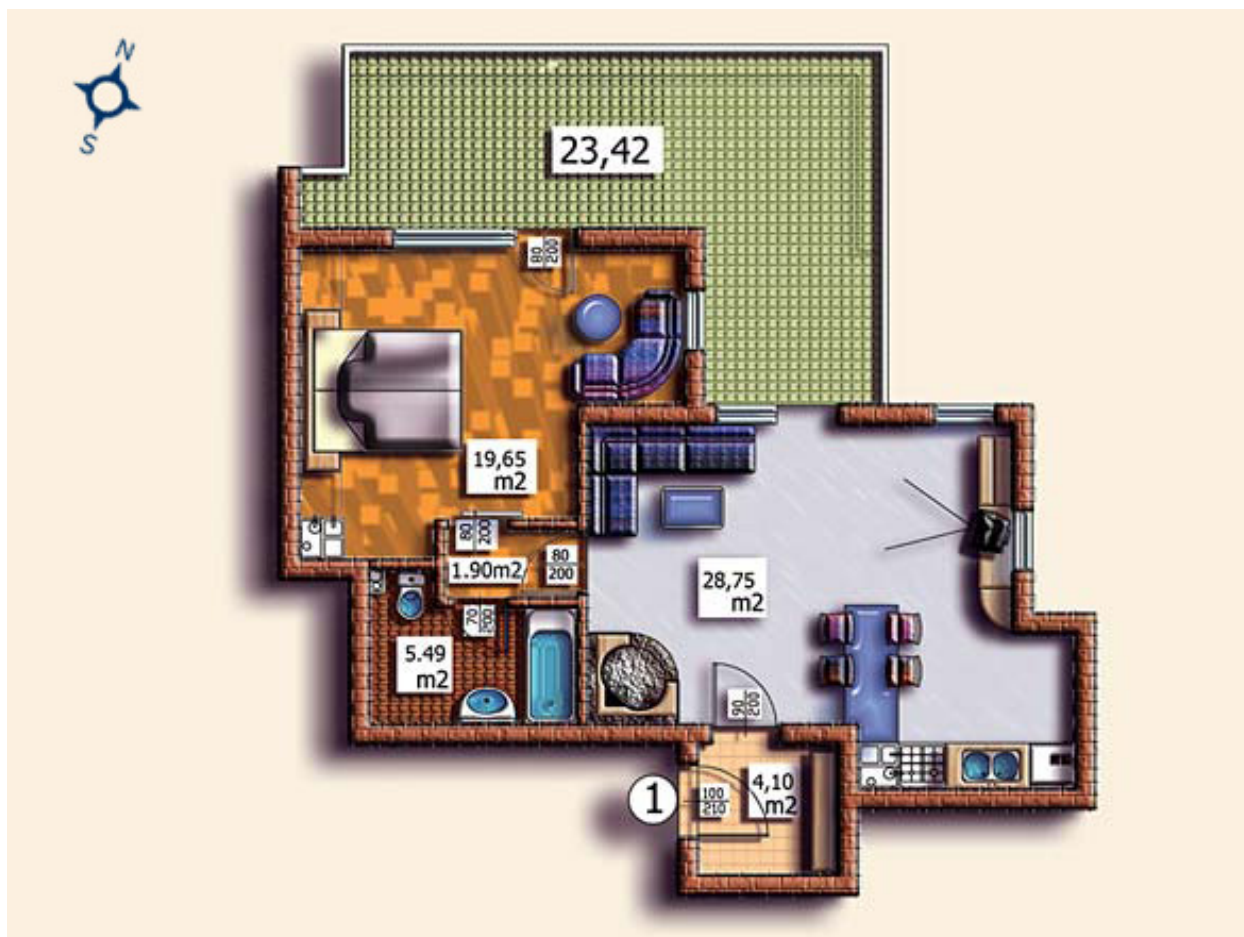
Parties communes : 12.08 sq.m.

Surface totale : 83.41 sq.m.

Totale + Parties communes : 95.49 sq.m.

**Prix\* : 119 114.00 EUR**

\* Vat inclure





# Crystal Spa Aparthotel

partie de golden valley village

